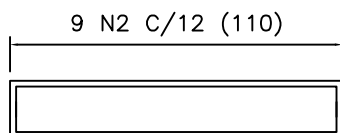


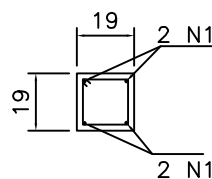
PARA L1=60cm, L2=25cm
PARA L1=70cm, L2=20cm

106
10 | N1- 2Ø8 -C=126 | 10



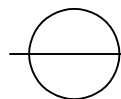
106
10 | N1- 2Ø8 -C=126 | 10

VISTA



15
15
9 N2 Ø5 C=70

SEÇÃO



ARMAÇÃO CONTRAVERGA B1

ESCALA 1:25

AÇO	POS	BIT	QUANT	COMPRIMENTO	
				UNIT	TOTAL
		mm		cm	cm
CONTRAVERGA B1					
50	1	8	4	126	504
60	2	5	9	70	630

QUANTITATIVOS	
ÁREA DE FORMA (m²)	VOLUME DE CONCRETO (m³)
0,42	0,04

RESUMO DE AÇO			
AÇO	BIT	COMPR	PESO
	mm	m	kg
60	5	6	1
50	8	5	2
Peso Total CA50=			2 kg
Peso Total CA60=			1 kg

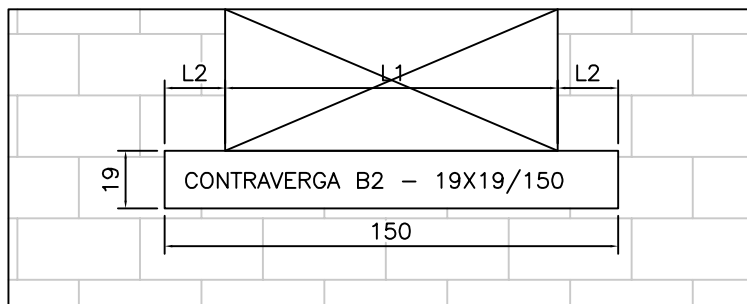
NOTAS:

- 1 - MEDIDAS EM cm, DIÂMETROS EM mm.
- 2 - CONCRETO ESTRUTURAL $f_{ck} \geq 25$ MPa.
- 3 - COBRIMENTO DA ARMAÇÃO = 2,0 cm.
- 4 - QUANTITATIVOS POR ELEMENTO.
- 5 - EMENDAR CONTRAVERGAS QUANDO A DISTÂNCIA ENTRE AS JANELAS ≤ 40 cm.

PROMOTORIAS DE JUSTIÇA
PADRÃO - MP/MG

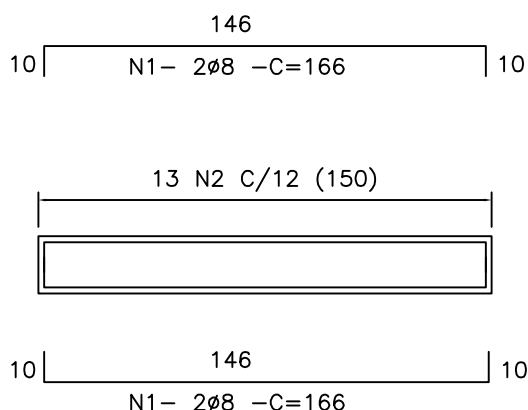
PADRÃO CONTRAVERGA B1

CONTEÚDO:	DETALHE - FORMA E ARMAÇÃO	REVISÃO 00	XX/XX/XX
DESENHO:	SILVANA GUALTIERI		FOLHA: 01/01

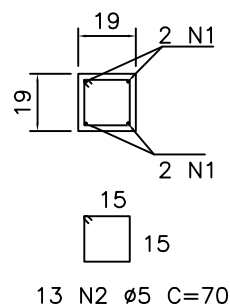


PARA L1=80cm, L2=35cm
PARA L1=90cm, L2=30cm
PARA L1=110cm, L2=20cm

CONTRAVERGA B2 – VISTA
ESCALA 1:25



VISTA



SEÇÃO

ARMAÇÃO CONTRAVERGA B2
ESCALA 1:25

AÇO	POS	BIT	QUANT	COMPRIENTO	UNIT	TOTAL
		mm		cm	cm	
CONTRAVERGA B2						
50	1	8	4	166	664	
60	2	5	13	70	910	

QUANTITATIVOS	
ÁREA DE FORMA (m²)	VOLUME DE CONCRETO (m³)
0,57	0,05

RESUMO DE AÇO			
AÇO	BIT	COMPR	PESO
	mm	m	kg
60	5	9	1
50	8	7	3
Peso Total CA50=			3 kg
Peso Total CA60=			1 kg

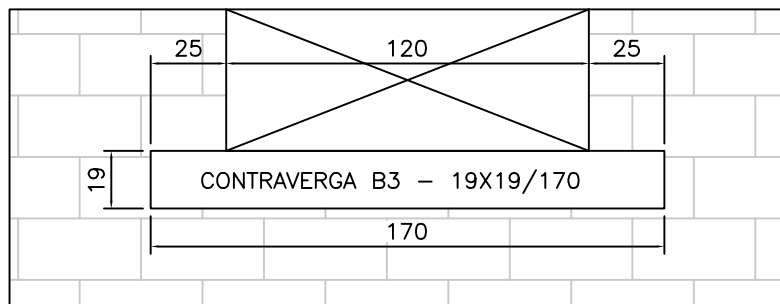
NOTAS:

- 1 - MEDIDAS EM cm, DIÂMETROS EM mm.
- 2 - CONCRETO ESTRUTURAL $f_{ck} \geq 25$ MPa.
- 3 - COBRIMENTO DA ARMAÇÃO = 2,0 cm.
- 4 - QUANTITATIVOS POR ELEMENTO.
- 5 - EMENDAR CONTRAVERGAS QUANDO A DISTÂNCIA ENTRE AS JANELAS ≤ 40 cm.

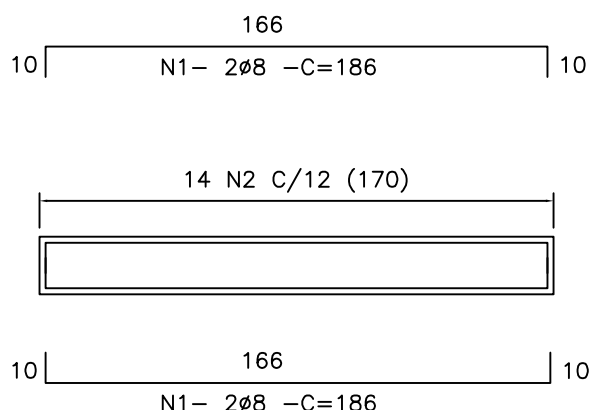
PROMOTORIAS DE JUSTIÇA
PADRÃO – MP/MG

PADRÃO CONTRAVERGA B2

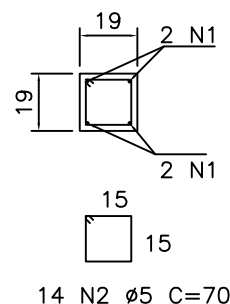
CONTEÚDO:	DETALHE – FORMA E ARMAÇÃO	REVISÃO 00	XX/XX/XX
DESENHO:	SILVANA GUALTIERI		FOLHA: 01/01



CONTRAVERGA B3 – VISTA
ESCALA 1:25



VISTA



SEÇÃO

ARMAÇÃO CONTRAVERGA B3
ESCALA 1:25

AÇO	POS	BIT	QUANT	COMPRIMENTO	
				UNIT	TOTAL
		mm		cm	cm
CONTRAVERGA B3					
50	1	8	4	186	744
60	2	5	14	70	980

QUANTITATIVOS	
ÁREA DE FORMA (m²)	VOLUME DE CONCRETO (m³)
0,65	0,06

RESUMO DE AÇO			
AÇO	BIT	COMPR	PESO
	mm	m	kg
60	5	10	2
50	8	7	3
Peso Total CA50=			3 kg
Peso Total CA60=			2 kg

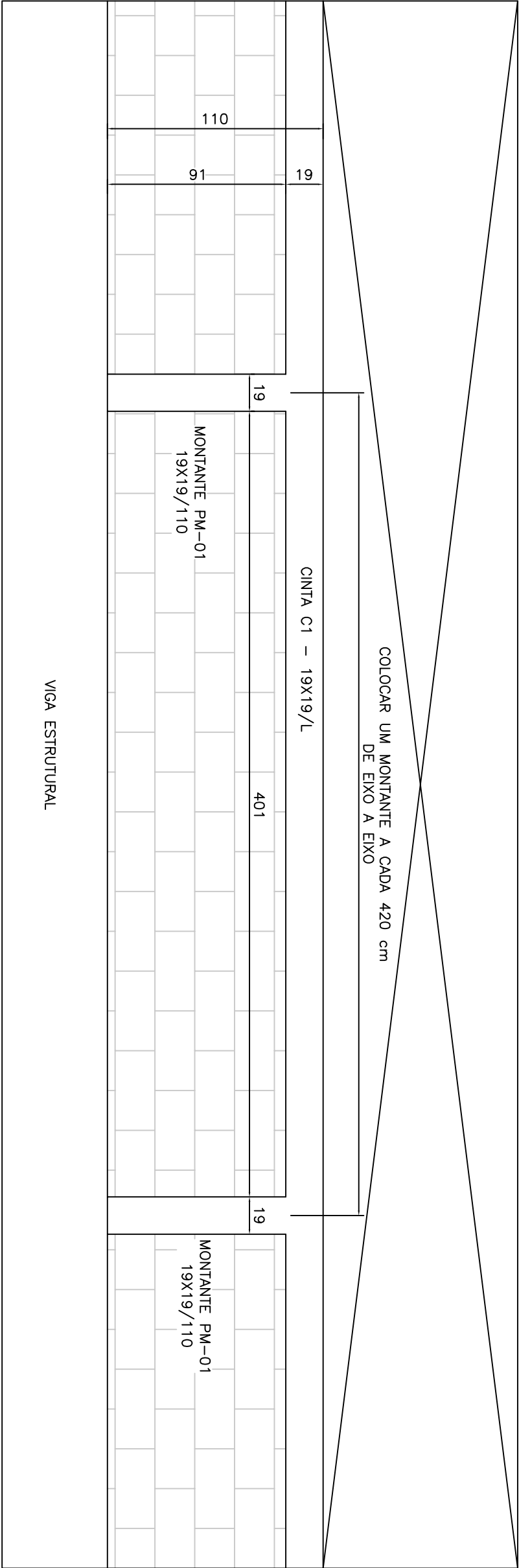
NOTAS:

- 1 - MEDIDAS EM cm, DIÂMETROS EM mm.
- 2 - CONCRETO ESTRUTURAL $f_{ck} \geq 25$ MPa.
- 3 - COBRIMENTO DA ARMAÇÃO = 2,0 cm.
- 4 - QUANTITATIVOS POR ELEMENTO.
- 5 - EMENDAR CONTRAVERGAS QUANDO A DISTÂNCIA ENTRE AS JANELAS ≤ 40 cm.

PROMOTORIAS DE JUSTIÇA PADRÃO – MP/MG

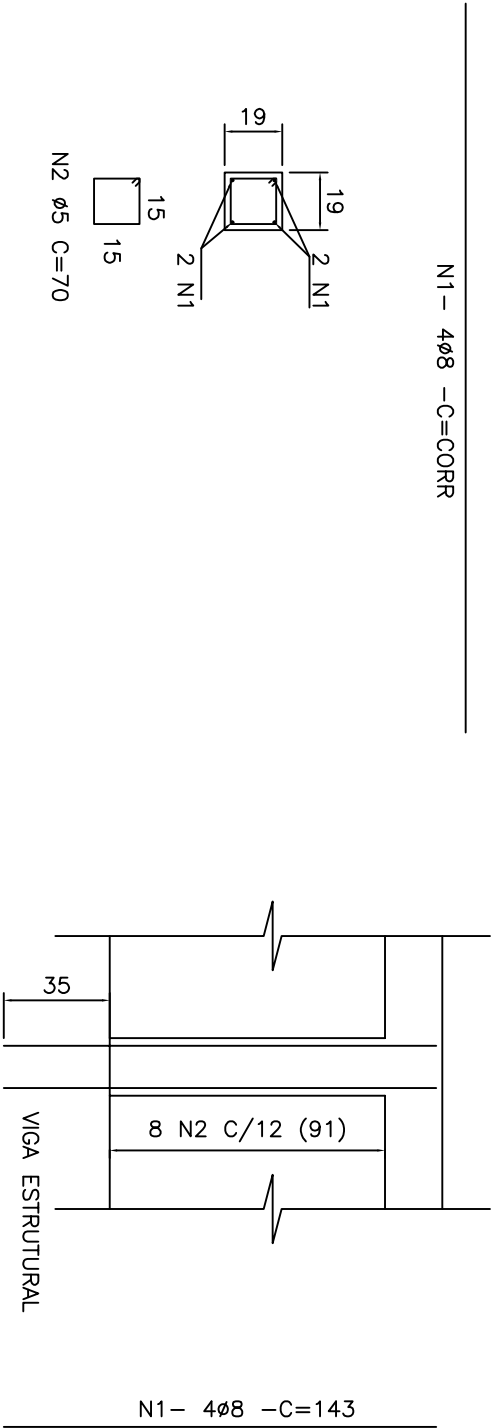
PADRÃO CONTRAVERGA B3

CONTEÚDO:	DETALHE – FORMA E ARMAÇÃO	REVISÃO 00	XX/XX/XX
DESENHO:	SILVANA GUALTIERI		FOLHA: 01/01



PEITORIL C1 – VISTA

ESCALA 1:25



SEÇÃO

8 N2 ø5 C=70

ARMAÇÃO CINTA C1 – SEÇÃO

ESCALA 1:25

VISTA

ESCALA 1:25

- NOTAS:
- 1 – MEDIDAS EM cm, DIÂMETROS EM mm.
 - 2 – CONCRETO ESTRUTURAL fck ≥ 25 MPa.
 - 3 – COBRIMENTO DA ARMAÇÃO = 2,0 cm.
 - 4 – QUANTITATIVOS POR 10 METROS LINEARES DE PEITORIL.
 - 5 – L=COMPRIMENTO TOTAL DO PEITORIL.

QUANTITATIVOS PARA 10 m	
ÁREA DE FORMA (m²)	VOLUME DE CONCRETO (m³)
4,50	0,44

TABELA DE AÇO PARA 10 m					
AÇO	POS	BIT (mm)	QUANT	COMPRIMENTO	
				UNIT (cm)	TOTAL (cm)
CINTA C1					
50	1	8	4	1000	4000
60	2	5	80	70	5600
MONTANTE PM-01 (3x)					
50	1	8	12	143	1716
60	2	5	24	70	1680

RESUMO DE AÇO PARA 10 m			
AÇO	BIT (mm)	COMPR (m)	PESO (kg)
50	8	57	23
60	5	73	11
PESO TOTAL CA 50 (kg)			23
PESO TOTAL CA 60 (kg)			11

PROMOTORIAS DE JUSTIÇA			
PADRÃO – MP/MG			
PADRÃO – PEITORIL C1			
CONTEÚDO:		REVISÃO 00	07/12/22
DESENHO:			
SILVANA GUALTIERI			FOLHA: 01/01